

FOR RENT

賃料	管理費等
68,000円	2,900円

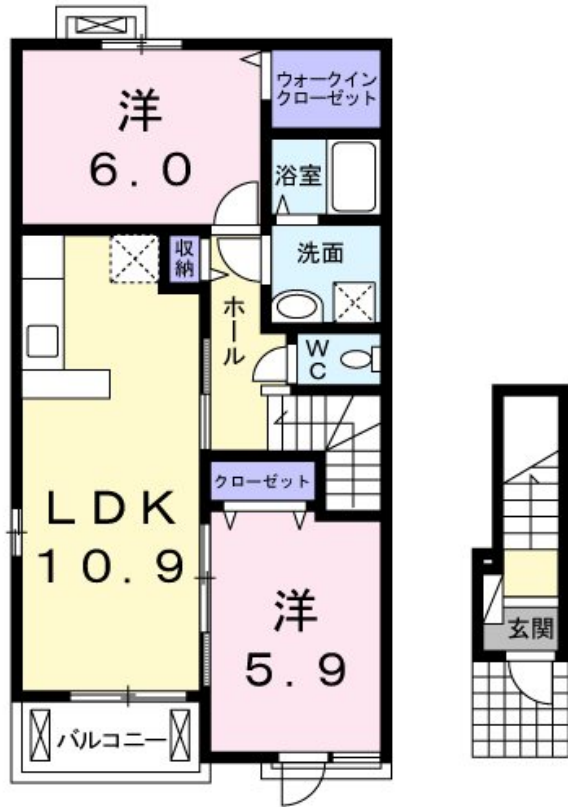
初期費用全額分割プランあり(契約時支払金0円)

防犯カメラ 2×4工法 駅まで平坦 閑静な住宅街 平坦地 緑豊かな住宅地 南面バルコニー 両面バルコニー 最上階 2F以上 メゾネット 振り分け 角住戸 2面採光 南面リビング 陽当たり良好 眺望良好

【外観】



【間取り図】



図面と現況が異なる場合は現況が優先となります。

間取りの「S」はサービスルーム(納戸)です。

間取り	2LDK		
敷金	無	礼金	9万円
敷引/償却金	-	保証金	無
物件種別	アパート		
建物名・部屋番号	シエル コリーヌ 201号室		
物件所在地	千葉県野田市清水745-1		
交通	東武野田線 清水公園駅 徒歩17分 東武野田線 愛宕(千葉)駅 徒歩16分		
間取詳細	LDK(10.9畳) 洋室(6畳) 洋室(5.9畳)		
構造・規模	木造 2階建 2階		
専有面積	57.21㎡	向き	南
築年月	2016年11月	契約期間	2年
損害保険	有	入居時期	2026年6月中旬
駐車場	有(敷地内) 4400円/月 駐輪場		
設備	敷地内ゴミ置き場 宅配BOX ガスコンロ設置可 2口コンロ ガスキッチン 浄水器 バス・トイレ別		
その他費用	[一時金] 退去時クリーニング費用: 90,000円 鍵セット費: 3,300円 [月次費用] 町会費: 325円 [備考] 24時間サポート費用: 330円/月 収納手数料: 170円/月		
入居諸条件	ペット可 事務所不可 楽器等の使用不可 性別不問		
保証会社	必須(ハウズリーブ) 契約時: 25,000円 月額: 賃料総額の2.5%必要		
備考	弊社公式アカウントのLINEでスムーズなお部屋探しが可能です 掲載しきれない他のお写真も豊富にご覧いただけます 年中無休で対応致します		

情報更新日2026年4月14日

No.kh-10000001337



国土交通大臣(2)第9031号
一般社団法人千葉県宅地建物取引業協会
株式会社ハウスナビ 柏東口店
千葉県柏市柏3丁目6-2 須藤ビル1F-B
TEL:04-7162-6100 FAX:04-7162-6101
E-mail: kashiwahigashiguchi@housenavi-chintai.com
URL: http://www.housenavi-chintai.com



携帯サイトから物件詳細を閲覧できます!

取引態様	手数料負担の割合	貸主	0%	借主	100%
仲介先物	手数料配分の割合	元付	0%	客付	100%