

# FOR RENT

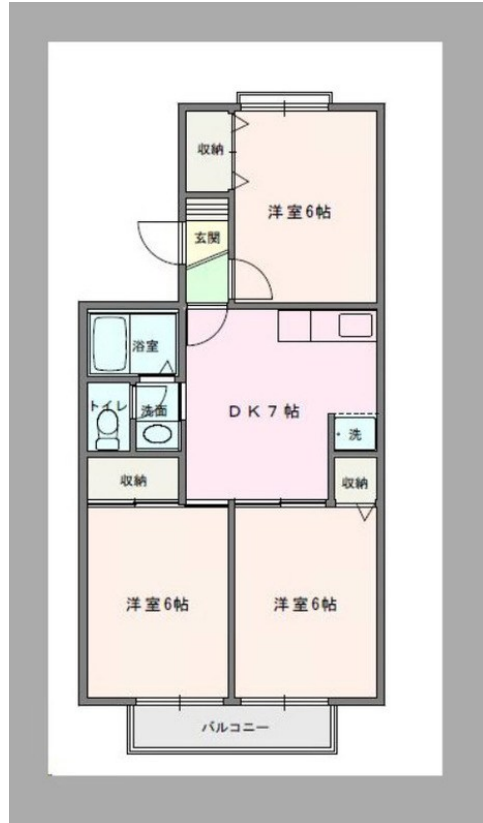
賃料	管理費等
59,000円	2,000円

始発駅 閑静な住宅街 平坦地 緑豊かな住宅地 南面バルコニー 24時間緊急通報システム 出窓 陽当たり良好 通風良好

【外観】



【間取り図】



図面と現況が異なる場合は現況が優先となります。

間取りの「S」はサービスルーム(納戸)です。

間取り	3DK		
敷金	無	礼金	無
敷引/償却金	無	保証金	無
物件種別	アパート		
建物名・部屋番号	メゾン駒木A 102号室		
物件所在地	千葉県流山市駒木119-1		
交通	東武野田線 豊四季駅 徒歩7分 つくばエクスプレス 流山おおたかの森駅 徒歩24分		
間取詳細	DK(6.5畳) 洋室(6畳) 洋室(6畳) 洋室(6畳)		
構造・規模	軽量鉄骨 2階建 1階		
専有面積	53.46㎡	向き	南
築年月	1994年4月	契約期間	2年
損害保険	有	入居時期	即時
駐車場	有(敷地内) 6600円/月 駐輪場		
設備	敷地内ゴミ置き場 システムキッチン ガスコンロ設置可 2口コンロ グリル ガスキッチン		
その他費用	[月次費用] 家財保険: 819円		
入居諸条件	ペット不可 事務所不可 楽器等の使用不可 二人可		
保証会社	必須 初回保証料: 総賃料50%		
備考	弊社公式アカウントのLINEでスムーズなお部屋探しが可能です 掲載しきれない他のお写真も豊富にございます		

情報更新日2026年6月5日

No.kh-10000004478



国土交通大臣(2)第9031号  
一般社団法人千葉県宅地建物取引業協会  
**株式会社ハウスナビ 柏東口店**  
千葉県柏市柏3丁目6-2 須藤ビル1F-B  
TEL:04-7162-6100 FAX:04-7162-6101  
E-mail: kashiwahigashiguchi@housenavi-chintai.com  
URL: http://www.housenavi-chintai.com



携帯サイトから物件詳細を閲覧できます!

取引態様	手数料負担の割合	貸主	0%	借主	100%
仲介先物	手数料配分の割合	元付	0%	客付	100%