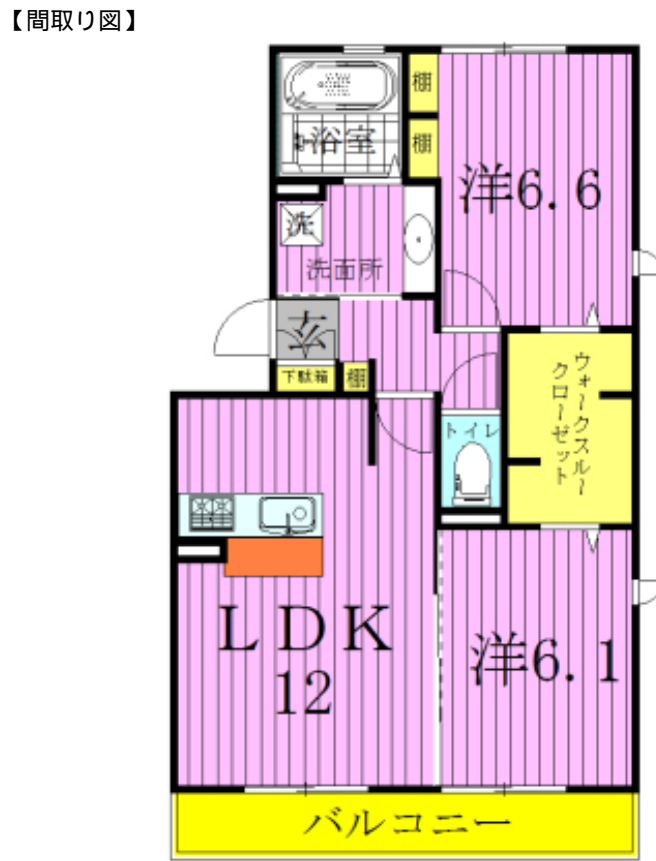


# FOR RENT

賃料	管理費等
112,000円	6,000円

防犯カメラ 駅まで平坦 閑静な住宅街 平坦地 緑豊かな住宅地 南面バルコニー 最上階 2F以上 1フロア2住戸 オートロック カードキー ドアタッチキー セキュリティ有り 振り分け 角住戸 2面採光



図面と現況が異なる場合は現況が優先となります。

間取りの「S」はサービスルーム(納戸)です。

間取り	2LDK		
敷金	無	礼金	2ヶ月
敷引/償却金	無	保証金	無
物件種別	アパート		
建物名・部屋番号	グランドール高柳A 301号室		
物件所在地	千葉県柏市高柳1652-15		
交通	東武野田線 高柳駅 徒歩7分		
間取詳細	LDK(12畳) 洋室(6.6畳) 洋室(6.1畳)		
構造・規模	軽量鉄骨 3階建 3階		
専有面積	58.07㎡	向き	南
築年月	2013年6月	契約期間	2年
損害保険	有	入居時期	2026年5月25日
駐車場	有(敷地内) 6600円/月 駐輪場		
設備	ペット専用設備 敷地内ゴミ置き場 宅配BOX カウンターキッチン ガスコンロ設置可 ガスキッチン		
その他費用	[一時金] D-roomCard料+料金: 16,500円 ICカード電池(初回): 2,750円 ルームクリーニング代: 77,000円		
入居諸条件	ペット可 事務所不可 楽器等の使用不可 性別不問		
保証会社	必須 月額保証料(月額賃料等総額の3.4%+800円) その他商品あり		
備考	初期費用全額分割プランあり(契約時支払い10円 但し審査あり)		

情報更新日2026年4月17日

No.kh-10000015758



国土交通大臣(2)第9031号  
 一般社団法人千葉県宅地建物取引業協会  
**株式会社ハウスナビ 柏東口店**  
 千葉県柏市柏3丁目6-2 須藤ビル1F-B  
 TEL:04-7162-6100 FAX:04-7162-6101  
 E-mail: kashiwahigashiguchi@housenavi-chintai.com  
 URL: http://www.housenavi-chintai.com



携帯サイトから物件詳細を閲覧できます!

取引態様	手数料負担の割合	貸主	0%	借主	100%
仲介先物	手数料配分の割合	元付	0%	客付	100%