

FOR RENT

賃料	管理費等
110,000円	7,000円

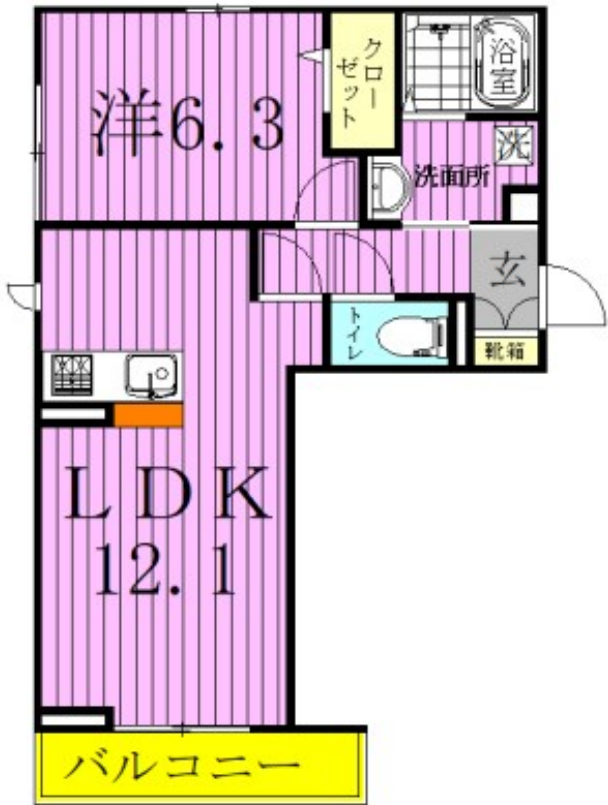
初期費用全額分割プランあり(契約時支払金0円)

駅まで平坦 閑静な住宅街 平坦地 緑豊かな住宅地 オートロック カードキー 24時間緊急通報システム セキュリティ有り
角住戸 2面採光 全室2面採光 眺望良好 通風良好

【外観】



【間取り図】



図面と現況が異なる場合は現況が優先となります。

間取りの「S」はサービスルーム(納戸)です。

間取り	1LDK		
敷金	無	礼金	1.5ヶ月
敷引/償却金	-	保証金	-
物件種別	アパート		
建物名・部屋番号	メルヴェイユおおたかの森 103号室		
物件所在地	千葉県流山市おおたかの森西4丁目22-11		
交通	つくばエクスプレス 流山おおたかの森駅 徒歩12分 東武野田線 初石駅 徒歩12分		
間取詳細	LDK(12.1畳) 洋室(6.3畳)		
構造・規模	軽量鉄骨 3階建 1階		
専有面積	44.17㎡	向き	西
築年月	2019年10月	契約期間	2年
損害保険	有	入居時期	2026年8月22日
駐車場	有(敷地内) 7700円/月 駐輪場		
設備	敷地内ゴミ置き場 宅配BOX システムキッチン カウンターキッチン 2口コンロ 3口以上コンロ		
その他費用	[一時金] ルームクリーニング 料金: 60,500円 D-roomCard料: 16,500円 ICロック電池(初回): 2,750円 [備考] 町会費: 400円/月		
入居諸条件	ペット不可 事務所不可 楽器等の使用不可 二人可		
保証会社	必須 月額賃料等総額の3.4% + 800円/月(その他商品あり)		
備考	弊社公式アカウントのLINEでスムーズなお部屋探しが可能です 掲載しきれない他のお写真も豊富にございます		

情報更新日2026年7月3日

No.kh-10000017632



国土交通大臣(2)第9031号
一般社団法人千葉県宅地建物取引業協会
株式会社ハウスナビ 柏東口店
千葉県柏市柏3丁目6-2 須藤ビル1F-B
TEL:04-7162-6100 FAX:04-7162-6101
E-mail: kashiwahigashiguchi@housenavi-chintai.com
URL: http://www.housenavi-chintai.com



携帯サイトから物件詳細を閲覧できます!

取引態様	手数料負担の割合	貸主	0%	借主	100%
仲介先物	手数料配分の割合	元付	0%	客付	100%