

—FOR RENT

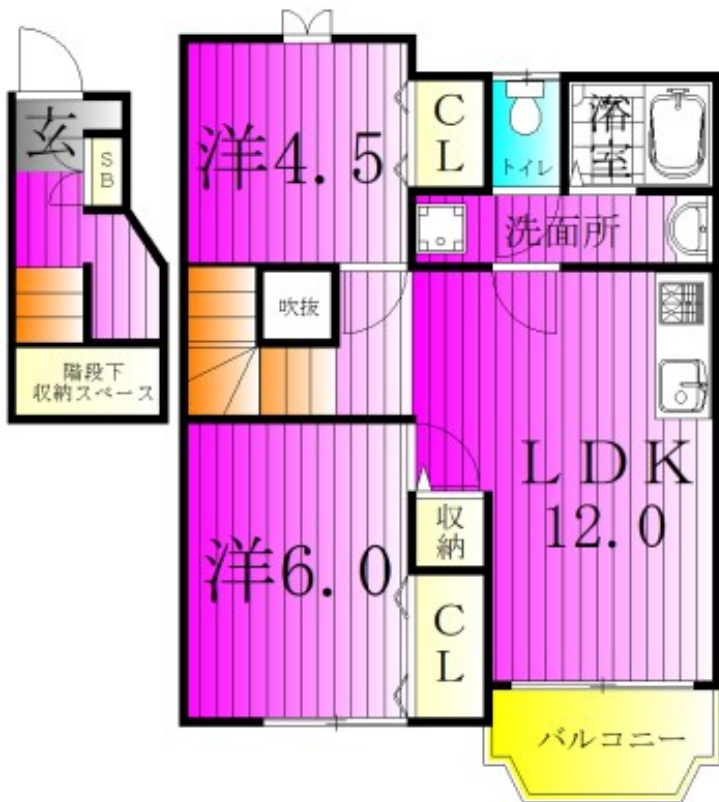
賃料	管理費等
66,500円	2,200円

防犯カメラ 2 × 4 工法 閑静な住宅街 緑豊かな住宅地 南面バルコニー 最上階 2 F 以上 眺望良好 通風良好

【外観】



【間取り図】



図面と現況が異なる場合は現況が優先となります。

間取りの「S」はサービスルーム(納戸)です。

情報更新日2026年2月3日

No.kh-100000038145

お問合せ先

国土交通大臣（2）第9031号
一般社団法人千葉県宅地建物取引業協会
株式会社ハウスナビ 柏東口店
千葉県柏市柏3丁目6-2 須藤ビル1F-B
TEL:04-7162-6100 FAX:04-7162-6101
E-mail : kashiwahigashiguchi@housenavi-chintai.com
URL : http://www.housenavi-chintai.com

間取り	2LDK		
敷金	無	礼金	無
敷引 / 償却金	無 -	保証金	無
物件種別	アパート		
建物名・部屋番号	ノーヴァ 202号室		
物件所在地	千葉県流山市野々下3丁目894-18		
交通	東武野田線 豊四季駅 徒歩8分 つくばエクスプレス 流山おおたかの森駅 徒歩27分		
間取詳細	洋室(6畳) 洋室(4.5畳) LDK(12畳)		
構造・規模	木造 2階建 2階		
専有面積	58.53㎡	向き	南西
築年月	2002年2月	契約期間	2年
損害保険	有	入居時期	2026年3月上旬
駐車場	有(敷地内) 6600円/月 駐輪場		
設備	敷地内ゴミ置き場 ガスコンロ設置可 2口コンロ ガスキッチン 浄水器 バス・トイレ別 バス有		
その他費用	[一時金] 退去時のクリーニング費：70,000円 [月次費用] 24時間サポート：330円 収納手数料：170円		
入居諸条件	ペット不可 事務所不可 楽器等の使用不可 二人可		
保証会社	必須 (ハウスリーブ) 契約時：22,000円 月額：賃料総額の2.2%又は5.5%必要		
備考	お引渡しまでの期間【お申込みより2週間以内や退去予定物件、期日指定など】 初期費用の支払い 保証人不要 ご不明点等詳しくお話しできればと思いますのでお気軽にお電話にてご相談下さい わかりやすく納得いくまでお支払いいたします		



携帯サイトから物件詳細を閲覧できます！

取引態様	手数料負担の割合	貸主	0%	借主	100%
仲介先物	手数料配分の割合	元付	0%	客付	100%