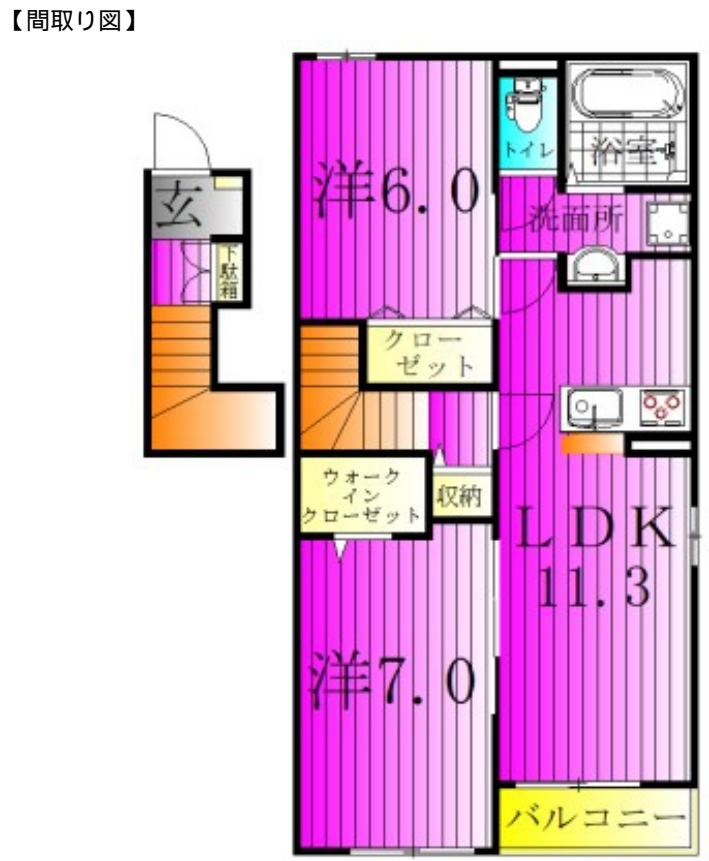


# FOR RENT

|         |        |
|---------|--------|
| 賃料      | 管理費等   |
| 81,000円 | 4,100円 |

## 初期費用全額分割プランあり(契約時支払金0円)

防犯カメラ 閑静な住宅街 平坦地 最上階 2F以上 ダブルロック 24時間緊急通報システム 角住戸 2面採光 陽当たり良好



|          |   |      |           |
|----------|---|------|-----------|
| 間取り      | 2LDK  |      |           |
| 敷金       | 無   | 礼金   | 9.6万円     |
| 敷引/償却金   | -   | 保証金  | -         |
| 物件種別     | アパート  |      |           |
| 建物名・部屋番号 | ロジューマン壱番館 201号室   |      |           |
| 物件所在地    | 千葉県我孫子市岡発戸707-2   |      |           |
| 交通       | 成田線[我孫子-成田] 湖北駅 徒歩20分   |      |           |
| 間取詳細     | LDK(11.3畳) 洋室(7畳) 洋室(6畳)  |      |           |
| 構造・規模    | 木造 2階建 2階   |      |           |
| 専有面積     | 58.67㎡  | 向き   | 南西        |
| 築年月      | 2023年5月   | 契約期間 | 2年        |
| 損害保険     | 有   | 入居時期 | 2026年7月上旬 |
| 駐車場      | 有(敷地内) 5500円/月 駐輪場  |      |           |
| 設備       | 敷地内ゴミ置き場 宅配BOX システムキッチン カウンターキッチン 2口コンロ                           |      |           |
| その他費用    | [一時金] 退去時クリーニング費:70,000円 鍵セット費:3,300円<br>[月次費用] ruumサポート費用:1,980円 |      |           |
| 入居諸条件    | ペット不可 事務所不可 楽器等の使用不可 二人可  |      |           |
| 保証会社     | 必須(ハウスリーブ) 契約時:22,000円 月額:賃料総額の2.2%又は5.5%必要                       |      |           |
| 備考       | 弊社公式アカウントのLINEでスムーズなお部屋探しが可能です 掲載しきれない他の写真も豊富にございます               |      |           |

図面と現況が異なる場合は現況が優先となります。

間取りの「S」はサービスルーム(納戸)です。

情報更新日2026年5月26日

No.kh-10000040770



国土交通大臣(2)第9031号  
一般社団法人千葉県宅地建物取引業協会  
**株式会社ハウスナビ 柏東口店**  
千葉県柏市柏3丁目6-2 須藤ビル1F-B  
TEL:04-7162-6100 FAX:04-7162-6101  
E-mail: kashiwahigashiguchi@housenavi-chintai.com  
URL: http://www.housenavi-chintai.com



携帯サイトから物件詳細を閲覧できます!

|      |          |    |    |    |      |
|------|----------|----|----|----|------|
| 取引態様 | 手数料負担の割合 | 貸主 | 0% | 借主 | 100% |
| 仲介先物 | 手数料配分の割合 | 元付 | 0% | 客付 | 100% |