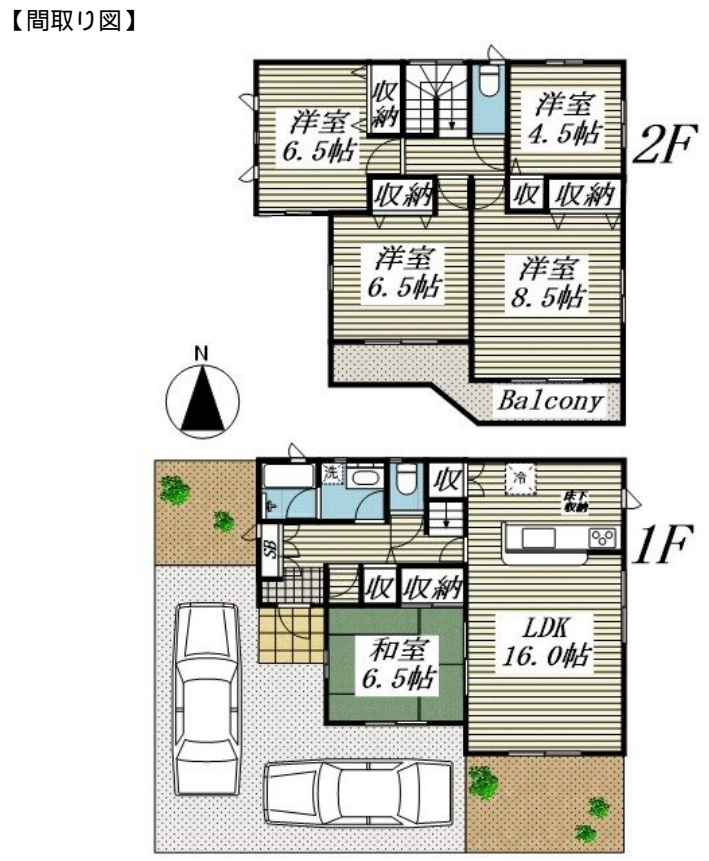


# FOR RENT

|          |      |
|----------|------|
| 賃料       | 管理費等 |
| 130,000円 | 0円   |

## 初期費用全額分割プランあり(契約時支払金0円)

閑静な住宅街 平坦地 緑豊かな住宅地 南面バルコニー 最上階 2F以上 1フロア1住戸 ダブルロック ディンプルキー 振り分け 角住戸 2面採光 陽当たり良好 眺望良好 通風良好



|          |   |      |     |
|----------|---|------|-----|
| 間取り      | 5LDK  |      |     |
| 敷金       | 1ヶ月   | 礼金   | 1ヶ月 |
| 敷引/償却金   | -   | 保証金  | -   |
| 物件種別     | 戸建  |      |     |
| 建物名・部屋番号 | クレイドルガーデン野田市上花輪第10 3号棟号室  |      |     |
| 物件所在地    | 千葉県野田市上花輪820-25   |      |     |
| 交通       | 東武野田線 野田市駅 徒歩19分<br>東武野田線 愛宕(千葉)駅 徒歩20分   |      |     |
| 間取詳細     | LDK(16畳) 和室(6.5畳) 洋室(8.5畳) 洋室(6.5畳) 洋室(6.5畳) 洋室(4.5畳)   |      |     |
| 構造・規模    | 木造 2階建 1-2階   |      |     |
| 専有面積     | 110㎡  | 向き   | 南   |
| 築年月      | 2017年7月   | 契約期間 | 2年  |
| 損害保険     | 有   | 入居時期 | 相談  |
| 駐車場      | 付(無料) 2台駐車可 駐輪場   |      |     |
| 設備       | システムキッチン カウンターキッチン ガスコンロ設置済 2口コンロ 3口以上コンロ ガスキッチン  |      |     |
| その他費用    | [一時金] 消火剤代:7,480円 害虫防除施工費:44,000円 鍵交換代:44,000円<br>[月次費用] 24時間安心サポート:2,750円<br>[備考] 退去時費用:実費精算。畳・襖がある場合には室内清掃費用とは別に畳替え1万円/枚(税別)、襖張替4,000円枚(税別)を負担短期解約違約金有(1年未満:2ヶ月分・2年未満:1か月分) |      |     |
| 入居諸条件    | ペット可 事務所不可 楽器等の使用不可 性別不問  |      |     |
| 保証会社     | 必須 初回保証料負担総額80%(最低保証料32,000円)・更新料1年毎10,000円・月額保証料864円(月額保証料は初回契約金では発生しません)  |      |     |
| 備考       | 弊社公式アカウントのLINEでスムーズなお部屋探しが可能です 掲載しきれない他のお写真も豊富にございます  |      |     |

図面と現況が異なる場合は現況が優先となります。

間取りの「S」はサービスルーム(納戸)です。

情報更新日2026年6月29日

No.kh-10000044559



国土交通大臣(2)第9031号  
一般社団法人千葉県宅地建物取引業協会  
**株式会社ハウスなび 柏東口店**  
千葉県柏市柏3丁目6-2 須藤ビル1F-B  
TEL:04-7162-6100 FAX:04-7162-6101  
E-mail: kashiwahigashiguchi@housenavi-chintai.com  
URL: http://www.housenavi-chintai.com



携帯サイトから物件詳細を閲覧できます!

|      |          |    |    |    |      |
|------|----------|----|----|----|------|
| 取引態様 | 手数料負担の割合 | 貸主 | 0% | 借主 | 100% |
| 仲介先物 | 手数料配分の割合 | 元付 | 0% | 客付 | 100% |