

# FOR RENT

賃料	管理費等
116,000円	2,900円

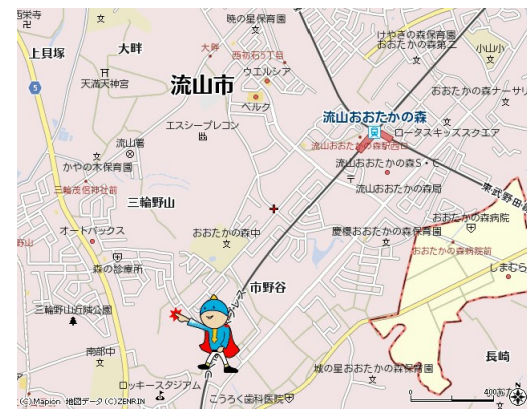
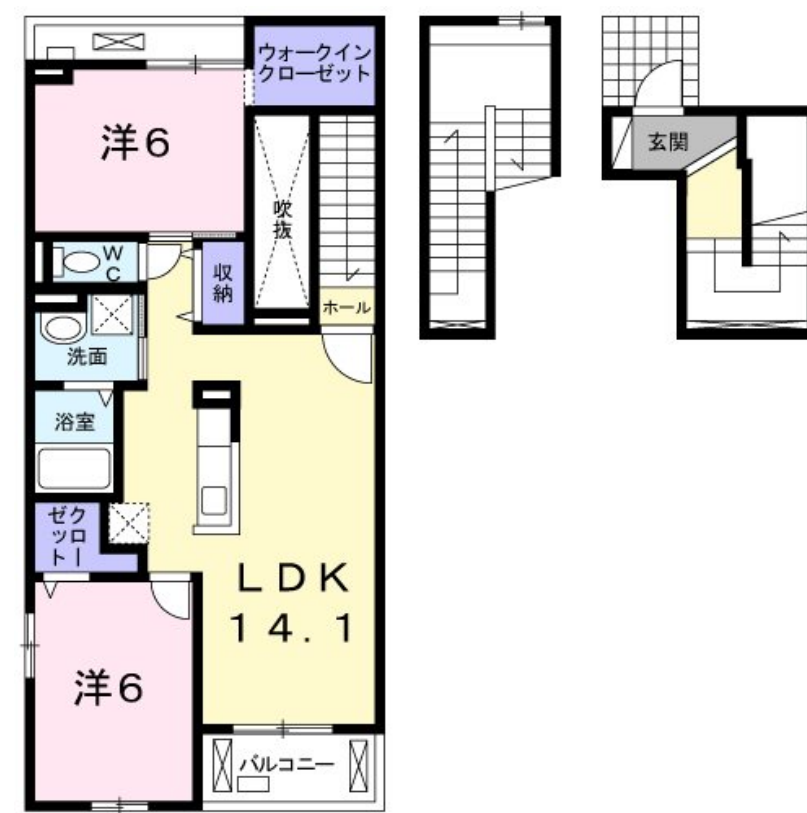
## 初期費用全額分割プランあり(契約時支払金0円)

2 x 4 工法 駅まで平坦 閑静な住宅街 緑豊かな住宅地 南面バルコニー 2面バルコニー 最上階 2F以上 メゾネット 振り分け 南面リビング 陽当たり良好 眺望良好 通風良好

【外観】



【間取り図】



図面と現況が異なる場合は現況が優先となります。

間取りの「S」はサービスルーム(納戸)です。

間取り	2LDK		
敷金	無	礼金	2ヶ月
敷引/償却金	-	保証金	-
物件種別	アパート		
建物名・部屋番号	303号室		
物件所在地	千葉県流山市おおたかの森東4丁目22-4		
交通	つくばエクスプレス 流山おおたかの森駅 徒歩12分 つくばエクスプレス 柏の葉キャンパス駅 徒歩46分		
間取詳細	LDK(14.1畳) 洋室(6畳) 洋室(6畳)		
構造・規模	木造 3階建 3階		
専有面積	72.75㎡	向き	南西
築年月	2018年2月	契約期間	2年
損害保険	有	入居時期	2026年6月中旬
駐車場	有(敷地内) 7700円/月 駐輪場		
設備	敷地内ゴミ置き場 アイランドキッチン ガスコンロ設置可 2口コンロ ガスキッチン 浄水器		
その他費用	[一時金] クリーニング費: 70,000円 鍵セット費: 3,300円 [月次費用] roomサポート費用: 1,980円		
入居諸条件	ペット不可 事務所不可 楽器等の使用不可 二人可		
保証会社	必須 契約時: 22,000円 月額: 賃料総額の2.2%又は5.5%必要		
備考	弊社公式アカウントのLINEでスムーズなお部屋探しが可能です 掲載しきれない他のお写真も豊富にご覧いただけます		

情報更新日2026年5月29日

No.kh-10000046696



国土交通大臣(2)第9031号  
一般社団法人千葉県宅地建物取引業協会  
**株式会社ハウスナビ 柏東口店**  
千葉県柏市柏3丁目6-2 須藤ビル1F-B  
TEL:04-7162-6100 FAX:04-7162-6101  
E-mail: kashiwahigashiguchi@housenavi-chintai.com  
URL: http://www.housenavi-chintai.com



携帯サイトから物件詳細を閲覧できます!

取引態様	手数料負担の割合	貸主	0%	借主	100%
仲介先物	手数料配分の割合	元付	0%	客付	100%