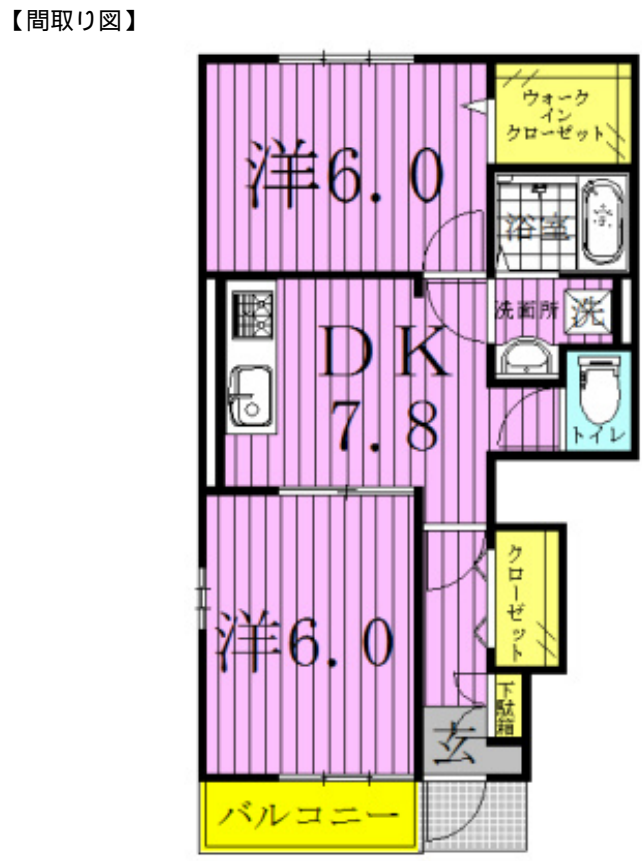


# FOR RENT

賃料	管理費等
59,500円	2,300円

2 x 4 工法 閑静な住宅街 平坦地 緑豊かな住宅地 南面バルコニー 振り分け 南面リビング 陽当たり良好 眺望良好 通風良好



図面と現況が異なる場合は現況が優先となります。

間取りの「S」はサービスルーム(納戸)です。

間取り	2DK		
敷金	無	礼金	8万円
敷引/償却金	無	保証金	無
物件種別	アパート		
建物名・部屋番号	カトル・セゾンA 103号室		
物件所在地	千葉県野田市清水880-2		
交通	東武野田線 清水公園駅 徒歩10分		
間取詳細	DK(7.1畳) 洋室(6畳) 洋室(6畳)		
構造・規模	木造 2階建 1階		
専有面積	45.34㎡	向き	南東
築年月	2012年3月	契約期間	2年
損害保険	有	入居時期	2026年5月中旬
駐車場	有(敷地内) 4400円/月 駐輪場		
設備	敷地内ゴミ置き場 2口コンロ ガスキッチン 浄水器 パス・トイレ別 パス有 追い焚き風呂 浴室乾燥		
その他費用	[一時金] 定額クリーニング代: 40,000円 鍵セット費: 3,300円 [月次費用] 24時間サポート費用: 330円		
入居諸条件	ペット不可 事務所不可 楽器等の使用不可 二人可		
保証会社	必須 契約時: 22,000円 月額: 賃料総額の2.2%又は5.5%必要。		
備考	お引渡しまでの期間【お申込みより2週間以内や退去予定物件、期日指定など】 初期費用の支払い 保証人不要 ご不明点等詳しくお話しできればと思いますのでお気軽にお電話にてご相談下さい わかりやすく納得いくまでお支払いいたします		

情報更新日2026年3月31日 No.kh-10000049016



国土交通大臣(2)第9031号  
 一般社団法人千葉県宅地建物取引業協会  
**株式会社ハウスナビ 柏東口店**  
 千葉県柏市柏3丁目6-2 須藤ビル1F-B  
 TEL:04-7162-6100 FAX:04-7162-6101  
 E-mail: kashiwahigashiguchi@housenavi-chintai.com  
 URL: http://www.housenavi-chintai.com



携帯サイトから物件詳細を閲覧できます!

取引態様	手数料負担の割合	貸主	0%	借主	100%
仲介先物	手数料配分の割合	元付	0%	客付	100%