

FOR RENT

賃料	管理費等
80,000円	6,000円

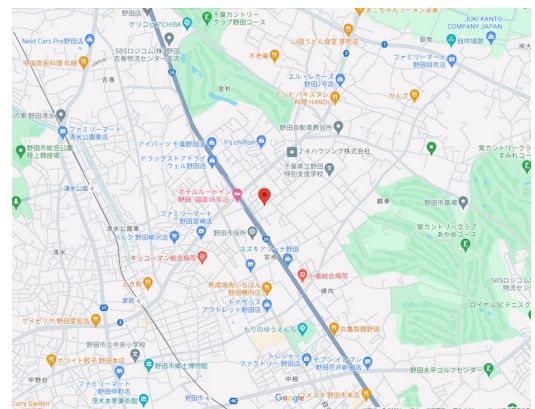
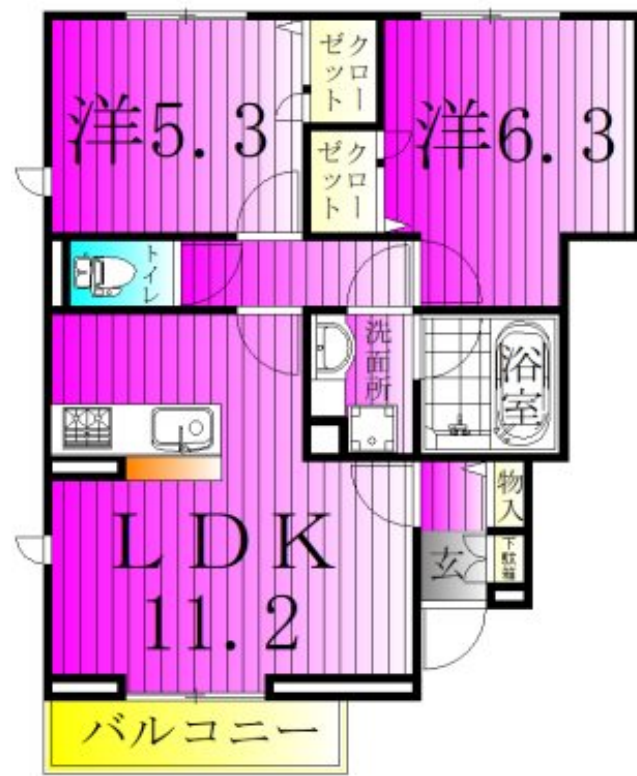
初期費用全額分割プランあり(契約時支払金0円)

閑静な住宅街 カードキー 24時間緊急通報システム 角住戸 2面採光 陽当たり良好 通風良好

【外観】



【間取り図】



図面と現況が異なる場合は現況が優先となります。

間取りの「S」はサービスルーム(納戸)です。

間取り	2LDK		
敷金	無	礼金	1ヶ月
敷引/償却金	-	保証金	-
物件種別	アパート		
建物名・部屋番号	グランディール 101号室		
物件所在地	千葉県野田市鶴奉28-4		
交通	東武野田線 愛宕(千葉)駅 徒歩22分		
間取詳細	LDK(11.2畳) 洋室(6.3畳) 洋室(5.3畳)		
構造・規模	軽量鉄骨 2階建 1階		
専有面積	52.84㎡	向き	南東
築年月	2024年7月	契約期間	2年
損害保険	有	入居時期	2026年8月9日
駐車場	有(敷地内) 4400円/月 駐輪場		
設備	敷地内ゴミ置き場 宅配BOX システムキッチン カウンターキッチン ガスコンロ設置済 3口以上コンロ		
その他費用	[一時金] ルームクリーニング 料金: 77,000円 D-roomCard料: 16,500円 ICカード電池(初回): 2,750円		
入居諸条件	ペット不可 事務所不可 楽器等の使用不可 二人可		
保証会社	必須 機関保証料は月額賃料等総額の3.4% + 800円/月(その他商品あり)		
備考	弊社公式アカウントのLINEでスムーズなお部屋探しが可能です 掲載しきれない他のお写真も豊富にございます		

情報更新日2026年5月26日

No.kh-1000005261



国土交通大臣(2)第9031号
 一般社団法人千葉県宅地建物取引業協会
株式会社ハウスナビ 柏東口店
 千葉県柏市柏3丁目6-2 須藤ビル1F-B
 TEL:04-7162-6100 FAX:04-7162-6101
 E-mail: kashiwahigashiguchi@housenavi-chintai.com
 URL: http://www.housenavi-chintai.com



携帯サイトから物件詳細を閲覧できます!

取引態様	手数料負担の割合	貸主	0%	借主	100%
仲介先物	手数料配分の割合	元付	0%	客付	100%