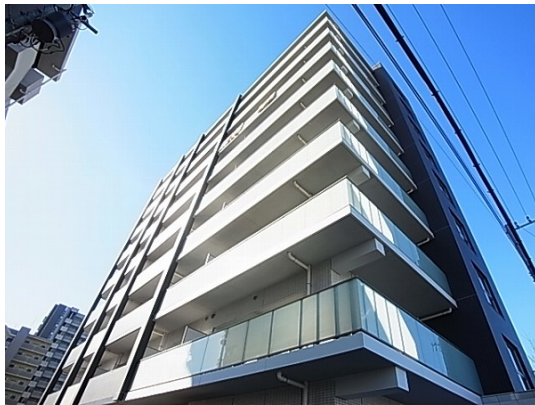


FOR RENT

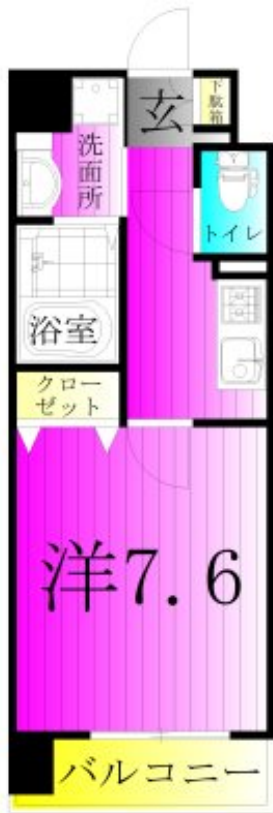
賃料	管理費等
80,000円	12,000円

駅まで平坦 駅前 平坦地 オートロック カードキー 24時間緊急通報システム セキュリティ有り 角住戸 通風良好

【外観】



【間取り図】



図面と現況が異なる場合は現況が優先となります。

間取りの「S」はサービスルーム(納戸)です。

間取り	1K		
敷金	無	礼金	1ヶ月
敷引/償却金	無	保証金	無
物件種別	マンション		
建物名・部屋番号	Vesta(ヴェスタ) 101号室		
物件所在地	千葉県流山市おおたかの森西1丁目6-2		
交通	つくばエクスプレス 流山おおたかの森駅 徒歩4分		
間取詳細	洋室(7.6畳) K(2.5畳)		
構造・規模	鉄筋コンクリート 9階建 1階		
専有面積	28.94㎡	向き	南東
築年月	2014年5月	契約期間	2年
損害保険	有	入居時期	即時
駐車場	有(敷地内) 22000円/月 駐輪場		
設備	エレベーター 敷地内ゴミ置き場 宅配BOX システムキッチン 独立型キッチン ガスコンロ設置済		
その他費用	[一時金] カードキー発行料: 16,500円 ルームクリーニング料金: 48,400円		
入居諸条件	ペット不可 事務所不可 楽器等の使用不可 法人可		
保証会社	必須 月額賃料等総額の3.4% + 800円/月		
備考	お引渡しまでの期間【お申込みより2週間以内や退去予定物件、期日指定など】 初期費用の支払い 保証人不要 ご不明点等詳しくお話しできればと思いますのでお気軽にお電話にてご相談下さい わかりやすく納得いくまでお支払いいたします		

情報更新日2025年9月12日

No.kh-10000061806



国土交通大臣(2)第9031号
 一般社団法人千葉県宅地建物取引業協会
株式会社ハウスナビ 東口店
 千葉県柏市柏3丁目6-2 須藤ビル1F-B
 TEL:04-7162-6100 FAX:04-7162-6101
 E-mail: kashiwahigashiguchi@housenavi-chintai.com
 URL: http://www.housenavi-chintai.com



携帯サイトから物件詳細を閲覧できます!

取引態様	手数料負担の割合	貸主	0%	借主	100%
仲介先物	手数料配分の割合	元付	0%	客付	100%