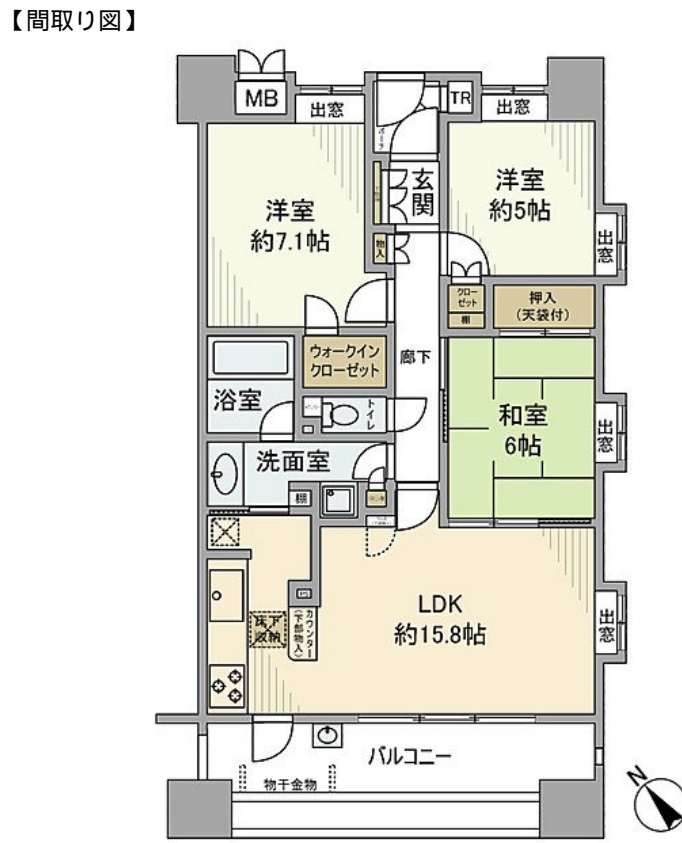


FOR RENT

| | |
|----------|--------|
| 賃料 | 管理費等 |
| 120,000円 | 8,000円 |

初期費用全額分割プランあり(契約時支払金0円)

外壁タイル張り 分譲タイプ 始発駅 駅まで平坦 閑静な住宅街 平坦地 緑豊かな住宅地 高層階 2F以上 オートロック モニタ付オートロック 24時間緊急通報システム 角住戸 2面採光 陽当たり良好



図面と現況が異なる場合は現況が優先となります。

間取りの「S」はサービスルーム(納戸)です。

| | | | |
|----------|--|------|-----------|
| 間取り | 3LDK | | |
| 敷金 | 2ヶ月 | 礼金 | 1ヶ月 |
| 敷引/償却金 | 無 | 保証金 | 無 |
| 物件種別 | マンション | | |
| 建物名・部屋番号 | びゅうパルク柏中央町 1009号室 | | |
| 物件所在地 | 千葉県柏市中央町7-3 | | |
| 交通 | 常磐線 柏駅 徒歩4分 | | |
| 間取詳細 | LDK(15.8畳) 洋室(7.1畳) 洋室(5畳) 和室(6畳) | | |
| 構造・規模 | 鉄筋コンクリート 14階建 10階 | | |
| 専有面積 | 75.92㎡ | 向き | 南西 |
| 築年月 | 2004年2月 | 契約期間 | 定期借家契約 2年 |
| 損害保険 | 有 | 入居時期 | 相談 |
| 駐車場 | 空無 駐輪場 | | |
| 設備 | エレベーター エレベーター2基 敷地内ゴミ置き場 宅配BOX システムキッチン カウンターキッチン | | |
| その他費用 | [一時金] 除菌施工料: 19,800円 [月次費用] リロサポプラス: 2,500円 [備考] 退去時は、借主負担にてハウスクリーニングを行うものとします。6カ月未満で解約した場合、賃料の0.5ヶ月分の違約金が発生します。 | | |
| 入居諸条件 | ペット不可 事務所不可 楽器等の使用不可 二人可 | | |
| 保証会社 | 必須 初回保証料: 賃料総額の100% 月額保証料: 賃料総額の2%(最低1,000円) | | |
| 備考 | 弊社公式アカウントのLINEでスムーズなお部屋探しが可能です 掲載しきれない他のお写真も豊富にございます | | |

情報更新日2026年6月6日

No.kh-10000062563



国土交通大臣(2)第9031号
一般社団法人千葉県宅地建物取引業協会
株式会社ハウスナビ 柏東口店
千葉県柏市柏3丁目6-2 須藤ビル1F-B
TEL:04-7162-6100 FAX:04-7162-6101
E-mail: kashiwahigashiguchi@housenavi-chintai.com
URL: http://www.housenavi-chintai.com



携帯サイトから物件詳細を閲覧できます!

| | | | | | |
|------|----------|----|----|----|------|
| 取引態様 | 手数料負担の割合 | 貸主 | 0% | 借主 | 100% |
| 仲介先物 | 手数料配分の割合 | 元付 | 0% | 客付 | 100% |