

FOR RENT

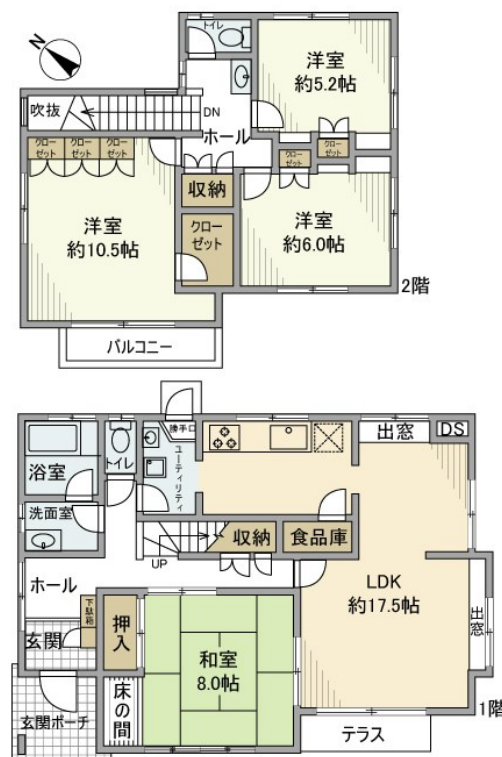
| 賃料 | 管理費等 |
|----------|------|
| 130,000円 | 0円 |

2 F 以上 1 フロア 1 住戸

【外観】



【間取り図】



| 間取り | 4LDK | | |
|----------|---|------|----|
| 敷金 | 1ヶ月 | 礼金 | 無 |
| 敷引 / 償却金 | - | 保証金 | - |
| 物件種別 | 戸建 | | |
| 建物名・部屋番号 | 長崎戸建 1号室 | | |
| 物件所在地 | 千葉県流山市長崎 1丁目165-32 | | |
| 交通 | 東武野田線 豊四季駅 徒歩16分 東武野田線 流山おおたかの森駅 徒歩22分 | | |
| 間取詳細 | LDK(17.5畳) 和室(8畳) 洋室(10.5畳) 洋室(6畳) 洋室(5.2畳) | | |
| 構造・規模 | 木造 2階建 1-2階 | | |
| 専有面積 | 124.41㎡ | 向き | 南西 |
| 築年月 | 1992年2月 | 契約期間 | 2年 |
| 損害保険 | 有 25,000円 24ヶ月 | 入居時期 | 即時 |
| 駐車場 | 付(無料) | | |
| 設備 | システムキッチン ガスコンロ設置済 2口コンロ ガスキッチン バス・トイレ 別 バス有 追い焚き風呂 | | |
| その他費用 | [一時金] 除菌施工料: 19,800円 駐車場登録料: 11,000円 [月次費用] リロサポ: 1,500円 [備考] 短期違約金: 賃料の0.5ヶ月分(6か月未満での解約) | | |
| 入居諸条件 | ペット不可 事務所不可 楽器等の使用相談 二人可 | | |
| 保証会社 | 必須 初回保証料: 総賃料の100% 月額保証料: 総賃料の2% | | |
| 備考 | お引渡しまでの期間【お申込みより2週間以内や退去予定物件、期日指定など】 初期費用の支払い 保証人不要 ご不明点等詳しくお話しできればと思いますのでお気軽にお電話にてご相談下さい わかりやすく納得いくまでお支払いいたします | | |

図面と現況が異なる場合は現況が優先となります。

間取りの「S」はサービスルーム(納戸)です。

情報更新日2025年12月13日

No.kh-10000064158

お問合せ先



国土交通大臣(2)第9031号
一般社団法人千葉県宅地建物取引業協会

株式会社ハウスナビ 柏東口店

千葉県柏市柏3丁目6-2 須藤ビル1F-B
TEL:04-7162-6100 FAX:04-7162-6101
E-mail: kashiwahigashiguchi@housenavi-chintai.com
URL: http://www.housenavi-chintai.com



携帯サイトから物件詳細を閲覧できます！

| 取引態様 | 手数料負担の割合 | 貸主 | 借主 |
|------|----------|----|----|
| 仲介先物 | 手数料配分の割合 | 元付 | 客付 |

不動産コード: 2102029

物件管理コード: 1117928590050000370033

取引条件の有効期限は情報更新日より30日間となります。