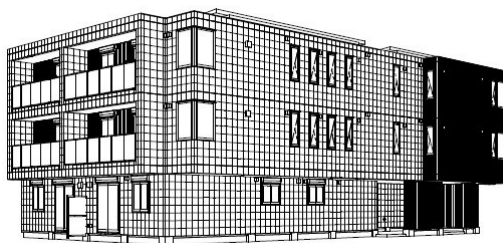


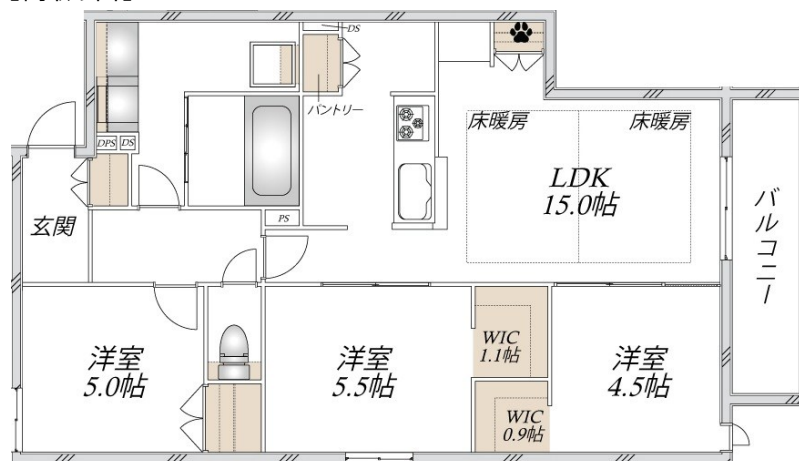
賃料	管理費等
195,000円	10,000円

閑静な住宅街 平坦地

【外観】



【間取り図】



間取り	3LDK		
敷金	1ヶ月	礼金	1.5ヶ月
敷引 / 償却金	-	保証金	-
物件種別	マンション		
建物名・部屋番号	ウエスト・ノワール 305号室		
物件所在地	千葉県流山市市野谷未定		
交通	つくばエクスプレス 流山セントラルパーク駅 徒歩12分		
間取詳細	LDK(15畳) 洋室(5.5畳) 洋室(5畳) 洋室(4.5畳)		
構造・規模	鉄骨 3階建 3階		
専有面積	75.75㎡	向き	南東
築年月	2026年4月	契約期間	2年
損害保険	有	入居時期	2026年4月16日
駐車場	無 駐輪場		
設備	敷地内ゴミ置き場 宅配BOX システムキッチン ガスコンロ設置済 2口コンロ IHクッキングヒーター		
その他費用	[備考] 退室時ハウスクリーニング費用101,200円 (3LDK・3SDK・2SLDK)		
入居諸条件	ペット可 事務所不可 楽器等の使用不可 性別不問		
保証会社	必須 契約時月額賃料等の50% 契約後2年毎2万円		
備考	お引渡しまでの期間【お申込みより2週間以内や退去予定物件、期日指定など】 初期費用の支払い 保証人不要 ご不明点等詳しくお話しできればと思いますのでお気軽にお電話にてご相談下さい わかりやすく納得いくまでお支払いいたします		

図面と現況が異なる場合は現況が優先となります。

間取りの「S」はサービスルーム(納戸)です。

情報更新日2026年1月27日

No.kh-100000067716

お問合せ先



国土交通大臣(2)第9031号
一般社団法人千葉県宅地建物取引業協会

株式会社ハウスナビ 柏東口店

千葉県柏市柏3丁目6-2 須藤ビル1F-B
TEL:04-7162-6100 FAX:04-7162-6101
E-mail: kashiwahigashiguchi@housenavi-chintai.com
URL: http://www.housenavi-chintai.com



携帯サイトから物件詳細を閲覧できます！

取引態様	手数料負担の割合	貸主	借主
仲介元付(専任)	手数料配分の割合	元付	客付