

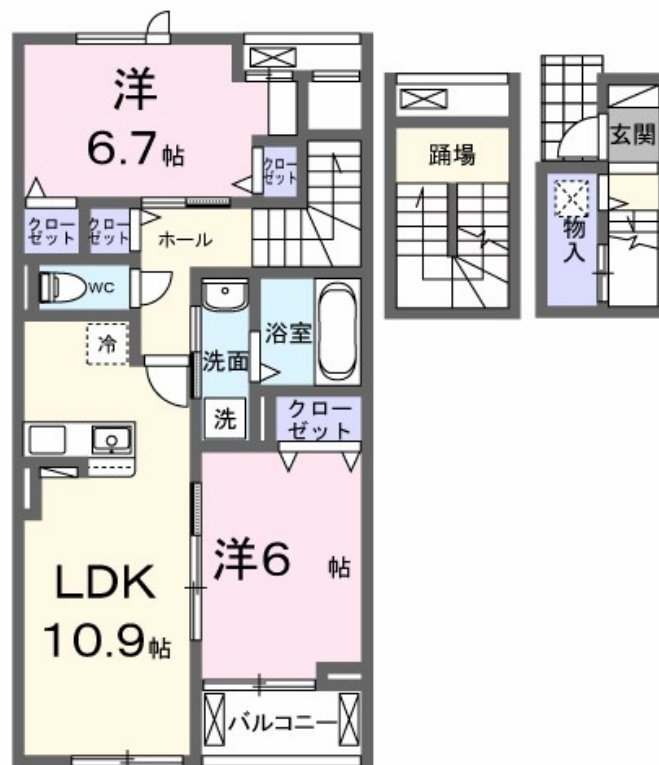
賃料	管理費等
108,000円	2,800円

防犯カメラ 最上階 2F以上 24時間緊急通報システム セキュリティ有り

【外観】



【間取り図】



間取り	2LDK		
敷金	無	礼金	1ヶ月
敷引 / 償却金	-	保証金	無
物件種別	アパート		
建物名・部屋番号	モーヴソレイユ		
物件所在地	千葉県柏市高田		
交通	東武野田線 豊四季駅 徒歩18分 つくばエクスプレス 流山おおたかの森駅 徒歩26分		
間取詳細	LDK(10.9畳) 洋室(6畳) 洋室(6.7畳)		
構造・規模	木造 3階建 3階		
専有面積	66.02㎡	向き	西
築年月	2026年2月	契約期間	2年
損害保険	有	入居時期	2026年2月下旬
駐車場	有(敷地内) 5500円/月 駐輪場		
設備	ペット専用設備 敷地内ゴミ置き場 宅配BOX システムキッチン カウンターキッチン 3口以上コンロ		
その他費用	[一時金] クリーニング費用: 90,000円 鍵セット費: 3,300円 [月次費用] 24時間サポート費用: 330円 [備考] 町内会費: 300円 収納手数料: 170円/月		
入居諸条件	ペット可 事務所不可 楽器等の使用不可 性別不問		
保証会社	必須 契約時: 25,000円 月額: 賃料総額の2.5%必要		
備考	お引渡しまでの期間【お申込みより2週間以内や退去予定物件、期日指定など】 初期費用の支払い 保証人不要 ご不明点等詳しくお話しできればと思いますのでお気軽にお電話にてご相談下さい わかりやすく納得いくまでお支払いいたします		

図面と現況が異なる場合は現況が優先となります。

間取りの「S」はサービスルーム(納戸)です。

情報更新日2026年2月12日

No.kh-100000068691

お問合せ先



国土交通大臣(2)第9031号
一般社団法人千葉県宅地建物取引業協会

株式会社ハウスナビ 柏東口店

千葉県柏市柏3丁目6-2 須藤ビル1F-B
TEL:04-7162-6100 FAX:04-7162-6101
E-mail: kashiwahigashiguchi@housenavi-chintai.com
URL: http://www.housenavi-chintai.com



携帯サイトから物件詳細を閲覧できます！

取引態様	手数料負担の割合	貸主	0%	借主	100%
仲介先物	手数料配分の割合	元付	0%	客付	100%