

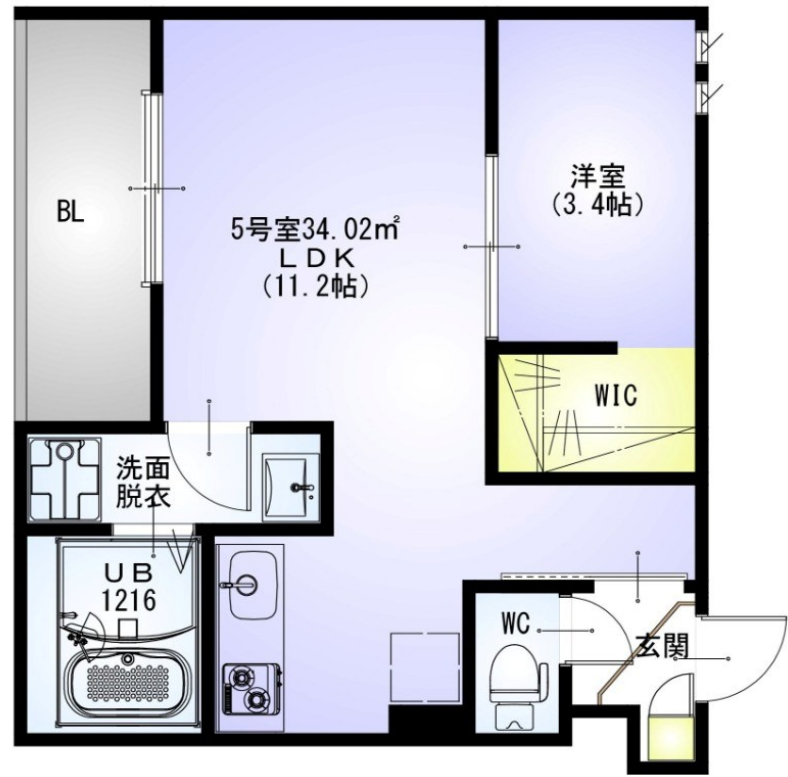
賃料	管理費等
83,000円	5,000円

閑静な住宅街 緑豊かな住宅地 オートロック セキュリティ有り 角住戸 通風良好

【外観】



【間取り図】



図面と現況が異なる場合は現況が優先となります。

間取りの「S」はサービスルーム(納戸)です。

間取り	1LDK		
敷金	無	礼金	0.5ヶ月
敷引/償却金	-	保証金	-
物件種別	アパート		
建物名・部屋番号	REGALEST NEXTERA 105号室		
物件所在地	千葉県柏市千代田3丁目1-7		
交通	常磐線各停 柏駅 徒歩15分 東武野田線 新柏駅 車6分(2.9km)		
間取詳細	LDK(11.2畳) 洋室(3.4畳)		
構造・規模	木造 3階建 1階		
専有面積	34.02㎡	向き	
築年月	2026年7月	契約期間	2年
損害保険	有	入居時期	2026年7月11日
駐車場	無 駐輪場		
設備	敷地内ゴミ置き場 宅配BOX システムキッチン ガスコンロ設置済 2口コンロ ガスキッチン		
その他費用	[一時金] ルームクリーニング代: 55,000円 室内消毒代: 16,500円 事務手数料: 3,300円 [備考] 町会費: 300円 安心サポート費: 1,100円		
入居諸条件	ペット不可 事務所不可 楽器等の使用不可 二人可		
保証会社	必須 初回保証料: 総賃料50%		
備考	初期費用全額分割プランあり(契約時支払い10円 但し審査あり)		

情報更新日2026年4月5日

No.kh-10000068992



国土交通大臣(2)第9031号
一般社団法人千葉県宅地建物取引業協会
株式会社ハウスナビ 柏東口店
千葉県柏市柏3丁目6-2 須藤ビル1F-B
TEL:04-7162-6100 FAX:04-7162-6101
E-mail: kashiwahigashiguchi@housenavi-chintai.com
URL: http://www.housenavi-chintai.com



携帯サイトから物件詳細を閲覧できます!

取引態様	手数料負担の割合	貸主	借主
仲介先物	手数料配分の割合	元付	客付