

賃料	管理費等
175,000円	9,000円

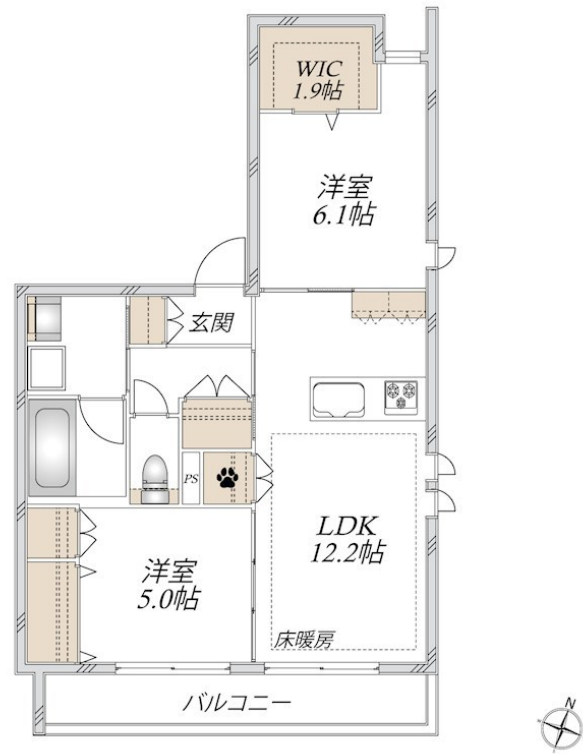
初期費用全額分割プランあり(契約時支払い10円)

1フロア2住戸 オートロック 2面採光

【外観】



【間取り図】



図面と現況が異なる場合は現況が優先となります。

間取りの「S」はサービスルーム(納戸)です。

間取り	2LDK		
敷金	1ヶ月	礼金	1ヶ月
敷引/償却金	-	保証金	-
物件種別	アパート		
建物名・部屋番号	フォルトーナ 201号室		
物件所在地	千葉県流山市市野谷89		
交通	つくばエクスプレス 流山セントラルパーク駅 徒歩15分		
間取詳細	LDK(12.2畳) 洋室(6.1畳) 洋室(5畳)		
構造・規模	鉄骨 2階建 2階		
専有面積	61.04㎡	向き	南東
築年月	2026年8月	契約期間	2年
損害保険	有	入居時期	2026年8月29日
駐車場	無 駐輪場		
設備	敷地内ゴミ置き場 宅配BOX システムキッチン ガスコンロ設置済 2口コンロ 3口以上コンロ		
その他費用	[備考] 退室時ハウスクリーニング費用85,800円 (2LDK・2SDK・1SLDK・3K・3DK)		
入居諸条件	ペット可 事務所不可 楽器等の使用不可 性別不問		
保証会社	必須 初回保証料:総賃料の50% 更新保証料:20,000円/2年		
備考	弊社公式アカウントのLINEでスムーズなお部屋探しが可能です 掲載しきれない他のお写真も豊富にご覧いただけます 年中無休で対応致します		

情報更新日2026年4月7日

No.kh-10000069319



お問合せ先  
 国土交通大臣(2)第9031号  
 一般社団法人千葉県宅地建物取引業協会  
**株式会社ハウスナビ 柏東口店**  
 千葉県柏市柏3丁目6-2 須藤ビル1F-B  
 TEL:04-7162-6100 FAX:04-7162-6101  
 E-mail:kashiwahigashiguchi@housenavi-chintai.com  
 URL:http://www.housenavi-chintai.com



携帯サイトから物件詳細を閲覧できます!

取引態様	手数料負担の割合	貸主	借主
仲介元付(専任)	手数料配分の割合	元付	客付