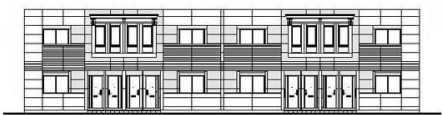


賃料	管理費等
103,100円	4,000円

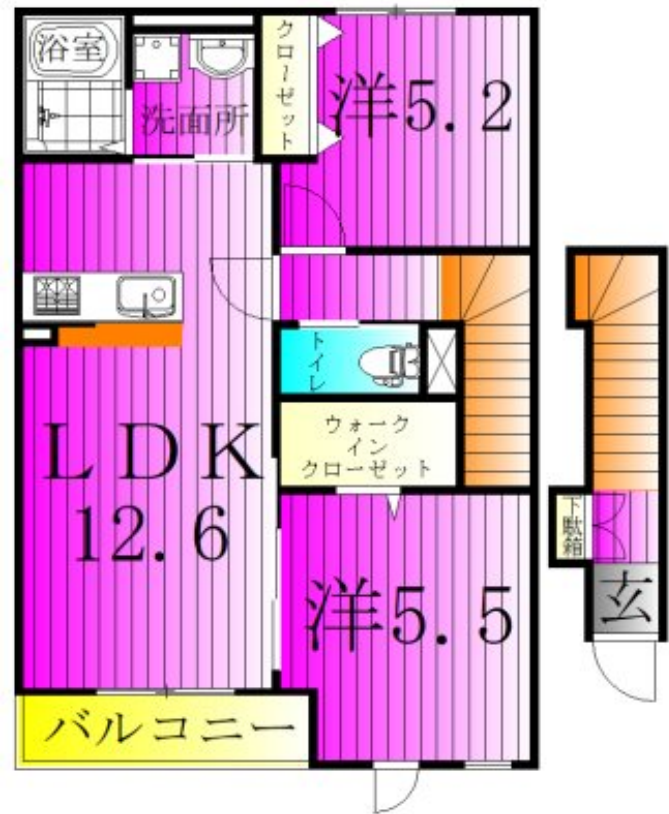
初期費用全額分割プランあり(契約時支払金0円)

閑静な住宅街 平坦地 南面バルコニー 最上階 2F以上 陽当たり良好

【外観】



【間取り図】



図面と現況が異なる場合は現況が優先となります。

間取りの「S」はサービスルーム(納戸)です。

間取り	2LDK		
敷金	1ヶ月	礼金	無
敷引/償却金	-	保証金	-
物件種別	アパート		
建物名・部屋番号	(仮称) 柏市船戸 新築アパート 203号室		
物件所在地	千葉県柏市船戸1704番1、1704番11の一部		
交通	つくばエクスプレス 柏たなか駅 徒歩18分		
間取詳細	LDK(12.6畳) 洋室(5.5畳) 洋室(5.2畳)		
構造・規模	鉄骨 2階建 2階		
専有面積	57.84㎡	向き	南
築年月	2026年6月	契約期間	2年
損害保険	有	入居時期	2026年6月中旬
駐車場	有(敷地内) 6600円/月 駐輪場		
設備	敷地内ゴミ置き場 宅配BOX システムキッチン カウンターキッチン ガスコンロ設置済 2口コンロ		
その他費用	[一時金] 消毒施工料: 17,050円 [備考] ハウスクリーニング代66,000円(退去時)		
入居諸条件	ペット不可 事務所不可 楽器等の使用不可 二人可		
保証会社	必須 10,000円/入居時、以降は月額賃料の1%/毎月(入居期間中)		
備考	弊社公式アカウントのLINEでスムーズなお部屋探しが可能です 掲載しきれない他のお写真も豊富にございます		

情報更新日2026年5月21日

No.kh-10000070496



国土交通大臣(2)第9031号
一般社団法人千葉県宅地建物取引業協会
株式会社ハウスナビ 柏東口店
千葉県柏市柏3丁目6-2 須藤ビル1F-B
TEL:04-7162-6100 FAX:04-7162-6101
E-mail: kashiwahigashiguchi@housenavi-chintai.com
URL: http://www.housenavi-chintai.com



携帯サイトから物件詳細を閲覧できます!

取引態様	手数料負担の割合	貸主	0%	借主	100%
仲介先物	手数料配分の割合	元付	0%	客付	100%