

FOR RENT

賃料	管理費等
58,500円	2,800円

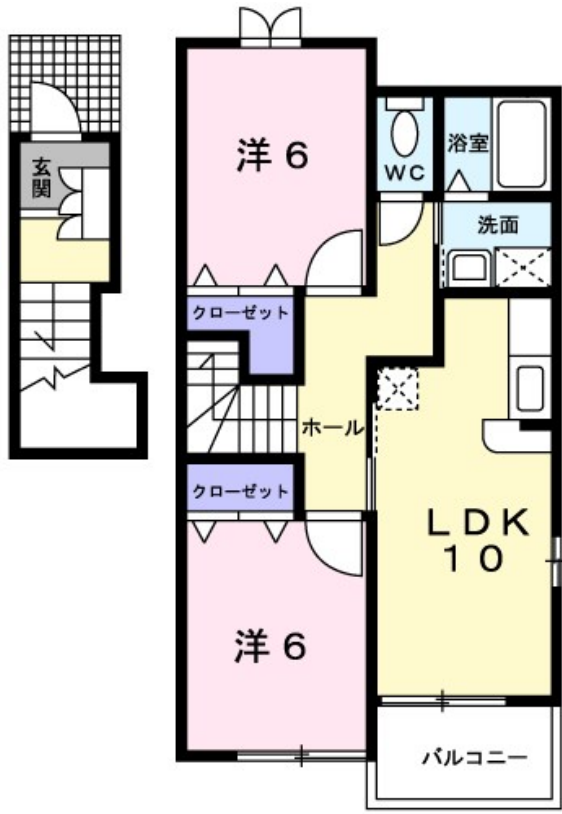
初期費用全額分割プランあり(契約時支払金0円)

防犯カメラ 2 x 4 工法 駅まで平坦 閑静な住宅街 平坦地 緑豊かな住宅地 南面バルコニー 最上階 2F以上 1フロア2住戸
24時間緊急通報システム 振り分け 角住戸 2面採光 陽当たり良好 眺望良好

【外観】



【間取り図】



間取り	2LDK		
敷金	無	礼金	無
敷引/償却金	無	保証金	無
物件種別	アパート		
建物名・部屋番号	ブロムナードC 201号室		
物件所在地	千葉県野田市五木新町20-14		
交通	東武野田線 七光台駅 徒歩11分		
間取詳細	LDK(10畳) 洋室(6畳) 洋室(6畳)		
構造・規模	木造 2階建 2階		
専有面積	56.63㎡	向き	南
築年月	2004年9月	契約期間	2年
損害保険	有	入居時期	2026年7月上旬
駐車場	有(敷地内) 5500円/月 駐輪場		
設備	敷地内ゴミ置き場 宅配BOX ガスコンロ設置可 2口コンロ ガスキッチン 浄水器 バス・トイレ別		
その他費用	[一時金] 定額クリーニング代: 90,000円 roomサポート費用: 1,980円		
入居諸条件	ペット不可 事務所不可 楽器等の使用不可 二人可		
保証会社	必須 (ハウスリーブ) 保証委託料 契約時: 22,000円 月額: 賃料総額の2.2%又は5.5%必要		
備考	弊社公式アカウントのLINEでスムーズなお部屋探しが可能です 掲載しきれない他のお写真も豊富にご覧いただけます 年中無休で対応致します		

図面と現況が異なる場合は現況が優先となります。

間取りの「S」はサービスルーム(納戸)です。

情報更新日2026年5月21日

No.kh-10000070500



国土交通大臣(2)第9031号
一般社団法人千葉県宅地建物取引業協会
株式会社ハウスナビ 柏東口店
千葉県柏市柏3丁目6-2 須藤ビル1F-B
TEL:04-7162-6100 FAX:04-7162-6101
E-mail: kashiwahigashiguchi@housenavi-chintai.com
URL: http://www.housenavi-chintai.com



携帯サイトから物件詳細を閲覧できます!

取引態様	手数料負担の割合	貸主	借主
仲介先物	手数料配分の割合	元付	客付