

# FOR RENT

賃料	管理費等
140,000円	0円

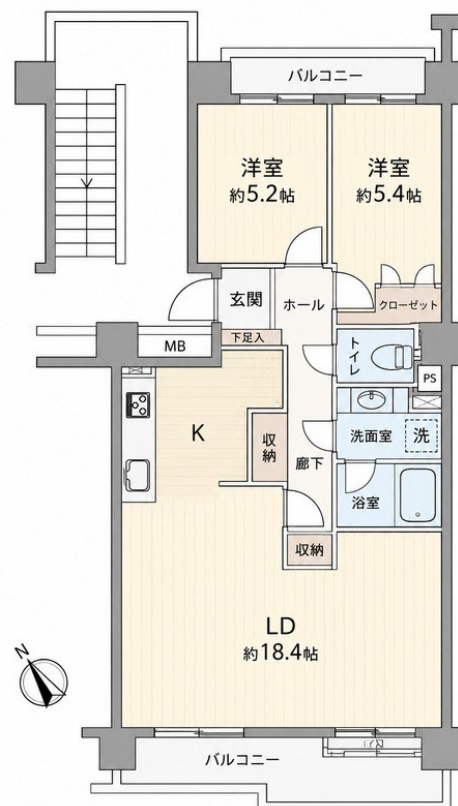
## 初期費用全額分割プランあり(契約時支払金0円)

外壁タイル張り 分譲タイプ 駅まで平坦 閑静な住宅街 平坦地 南面バルコニー 2面バルコニー 2F以上 24時間緊急通報システム 振り分け 陽当たり良好 通風良好

【外観】



【間取り図】



図面と現況が異なる場合は現況が優先となります。

間取りの「S」はサービスルーム(納戸)です。

間取り	2LDK		
敷金	1ヶ月	礼金	1ヶ月
敷引/償却金	無	保証金	無
物件種別	マンション		
建物名・部屋番号	サンパセオ新柏D号館 604号室		
物件所在地	千葉県柏市新柏1丁目12-1		
交通	東武野田線 新柏駅 徒歩3分 東武野田線 増尾駅 徒歩18分		
間取詳細	LD(18.4畳) 洋室(5.4畳) 洋室(5.2畳)		
構造・規模	鉄骨鉄筋コンクリート 14階建 6階		
専有面積	71.93㎡	向き	南西
築年月	1991年10月	契約期間	2年
損害保険	有	入居時期	即時
駐車場	要問い合わせ 駐輪場 バイク置き場		
設備	エレベーター 敷地内ゴミ置き場 システムキッチン ガスコンロ設置済 3口以上コンロ ガスキッチン		
その他費用	[一時金] 鍵交換費用: 22,000円 [備考] 解約時敷金償却1ヶ月		
入居諸条件	ペット不可 事務所不可 性別不問 二人可 子供可		
保証会社	可 要保証会社加入		
備考	弊社公式アカウントのLINEでスムーズなお部屋探しが可能です 掲載しきれない他のお写真も豊富にございます		

情報更新日2026年6月21日

No.kh-10000070838

お問合せ先



国土交通大臣(2)第9031号  
一般社団法人千葉県宅地建物取引業協会

### 株式会社ハウスナビ 柏東口店

千葉県柏市柏3丁目6-2 須藤ビル1F-B  
TEL:04-7162-6100 FAX:04-7162-6101  
E-mail: kashiwahigashiguchi@housenavi-chintai.com  
URL: http://www.housenavi-chintai.com



携帯サイトから物件詳細を閲覧できます!

取引態様	手数料負担の割合	貸主	借主
仲介先物	手数料配分の割合	元付	客付