

FOR RENT

| | |
|---------|--------|
| 賃料 | 管理費等 |
| 99,000円 | 4,000円 |

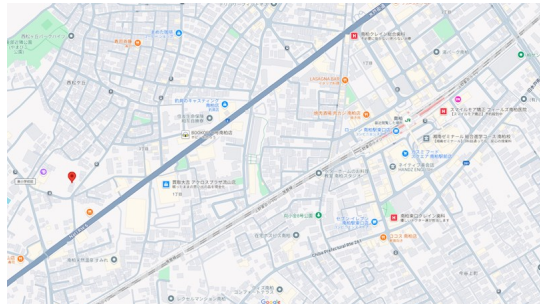
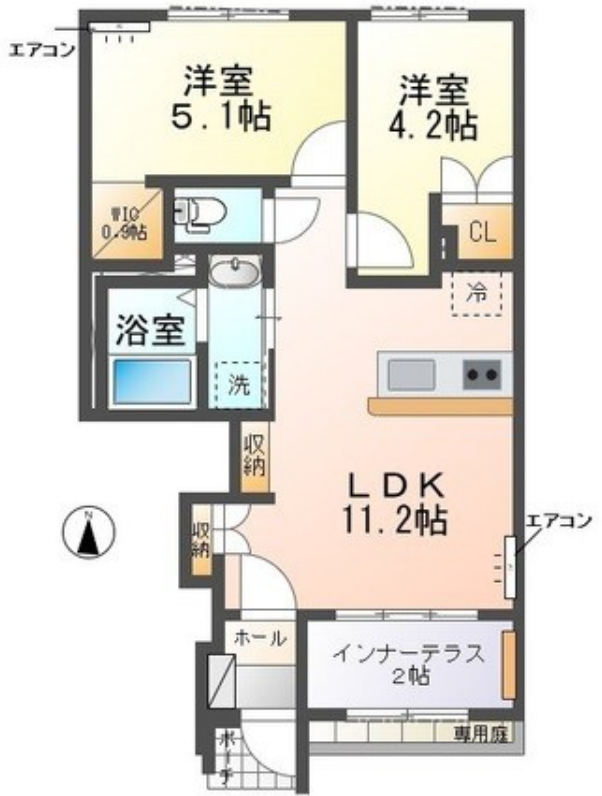
初期費用全額分割プランあり(契約時支払金0円)

駅まで平坦 平坦地 緑豊かな住宅地 24時間緊急通報システム サンプルーム 角住戸

【外観】



【間取り図】



| | | | |
|----------|--|------|-----------|
| 間取り | 2LDK | | |
| 敷金 | 1ヶ月 | 礼金 | 1ヶ月 |
| 敷引/償却金 | - | 保証金 | - |
| 物件種別 | アパート | | |
| 建物名・部屋番号 | エスターテ 105号室 | | |
| 物件所在地 | 千葉県流山市名都借822-3 | | |
| 交通 | 常磐線各停 南柏駅 徒歩15分 常磐線各停 北小金駅 車8分(2.4km) | | |
| 間取詳細 | LDK(11.2畳) 洋室(4.2畳) 洋室(5.1畳) | | |
| 構造・規模 | 鉄骨 2階建 1階 | | |
| 専有面積 | 48.66㎡ | 向き | 南 |
| 築年月 | 2024年11月 | 契約期間 | 2年 |
| 損害保険 | 有 | 入居時期 | 2026年7月中旬 |
| 駐車場 | 有(敷地内) 6600円/月 駐輪場 | | |
| 設備 | 敷地内ゴミ置き場 宅配BOX システムキッチン カウンターキッチン ガスコンロ設置済 2口コンロ | | |
| その他費用 | [一時金] 消毒施工料:17,050円 [備考] ハウスクリーニング代78,100円(退去時) | | |
| 入居諸条件 | ペット不可 事務所不可 楽器等の使用不可 二人可 | | |
| 保証会社 | 必須 10,000円/入居時、以降は月額賃料の1%/毎月(入居期間中) | | |
| 備考 | 弊社公式アカウントのLINEでスムーズなお部屋探しが可能です 掲載しきれない他のお写真も豊富にございます | | |

図面と現況が異なる場合は現況が優先となります。

間取りの「S」はサービスルーム(納戸)です。

情報更新日2026年6月28日

No.kh-10000070960



国土交通大臣(2)第9031号
一般社団法人千葉県宅地建物取引業協会
株式会社ハウスナビ 柏東口店
千葉県柏市柏3丁目6-2 須藤ビル1F-B
TEL:04-7162-6100 FAX:04-7162-6101
E-mail: kashiwahigashiguchi@housenavi-chintai.com
URL: http://www.housenavi-chintai.com



携帯サイトから物件詳細を閲覧できます!

| | | | | | |
|------|----------|----|----|----|------|
| 取引態様 | 手数料負担の割合 | 貸主 | 0% | 借主 | 100% |
| 仲介先物 | 手数料配分の割合 | 元付 | 0% | 客付 | 100% |