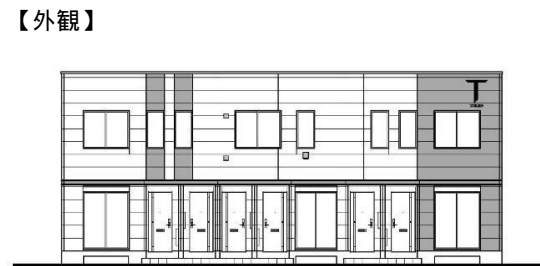


| | |
|---------|--------|
| 賃料 | 管理費等 |
| 99,300円 | 4,000円 |

2 x 4 工法 駅まで平坦 平坦地 電子ロック サンルーム 角住戸 陽当たり良好 通風良好



| | | | |
|----------|---|------|-------------|
| 間取り | 1LDK | | |
| 敷金 | 1ヶ月 | 礼金 | 無 |
| 敷引/償却金 | - | 保証金 | - |
| 物件種別 | アパート | | |
| 建物名・部屋番号 | (仮称) 野々下1丁目アパート | | |
| 物件所在地 | 千葉県流山市野々下1丁目 | | |
| 交通 | つくばエクスプレス 流山セントラルパーク駅 徒歩14分 | | |
| 間取詳細 | 洋室(4.3畳) LDK(13.7畳) | | |
| 構造・規模 | 木造 2階建 1階 | | |
| 専有面積 | 43.3㎡ | 向き | 南 |
| 築年月 | 2026年8月 | 契約期間 | 2年 |
| 損害保険 | 有 15,000円 24ヶ月 | 入居時期 | 2026年8月中旬予定 |
| 駐車場 | 有(敷地内) 7920円/月 | | |
| 設備 | 宅配BOX システムキッチン 2口コンロ ガスキッチン パス・トイレ別 パス 有 追い焚き風呂 | | |
| その他費用 | [一時金] 消毒施工：17,050円 | | |
| 入居諸条件 | ペット不可 事務所不可 楽器等の使用不可 二人可 | | |
| 保証会社 | 必須 初回：10,000円/入居時、以降は月額賃料の1%/毎月(入居期間中) | | |
| 備考 | お引渡しまでの期間【お申込みより2週間以内や退去予定物件、期日指定など】 初期費用の支払い 保証人不要 ご不明点等詳しくお話しできればと思いますのでお気軽にお電話にてご相談下さい わかりやすく納得いくまでお支払いいたします | | |

図面と現況が異なる場合は現況が優先となります。

間取りの「S」はサービスルーム(納戸)です。

情報更新日2026年5月19日

No.m-200000056319



国土交通大臣(2)第9031号
 一般社団法人千葉県宅地建物取引業協会
株式会社ハウスなび 松戸店
 千葉県松戸市本町19-5 渡邊ビル1-2F
 TEL:047-364-7600 FAX:047-364-7601
 E-mail: matsudo@housenavi-chintai.com
 URL: http://www.housenavi-matsudo.com



携帯サイトから物件詳細を閲覧できます!

| | | | |
|------|----------|----|----|
| 取引態様 | 手数料負担の割合 | 貸主 | 借主 |
| 仲介先物 | 手数料配分の割合 | 元付 | 客付 |